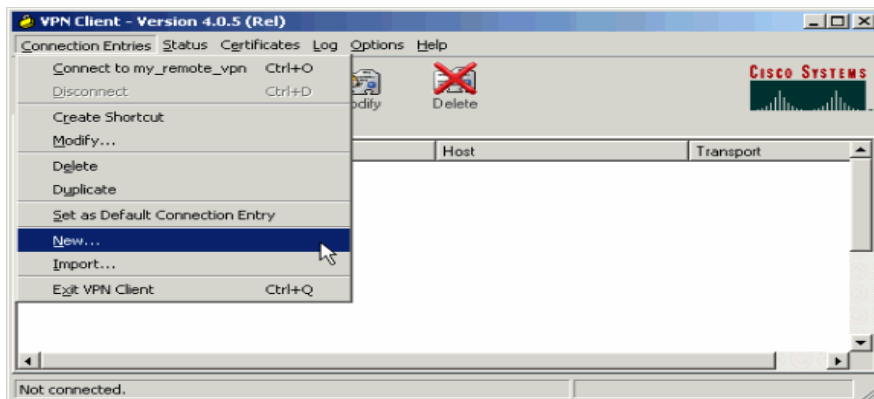


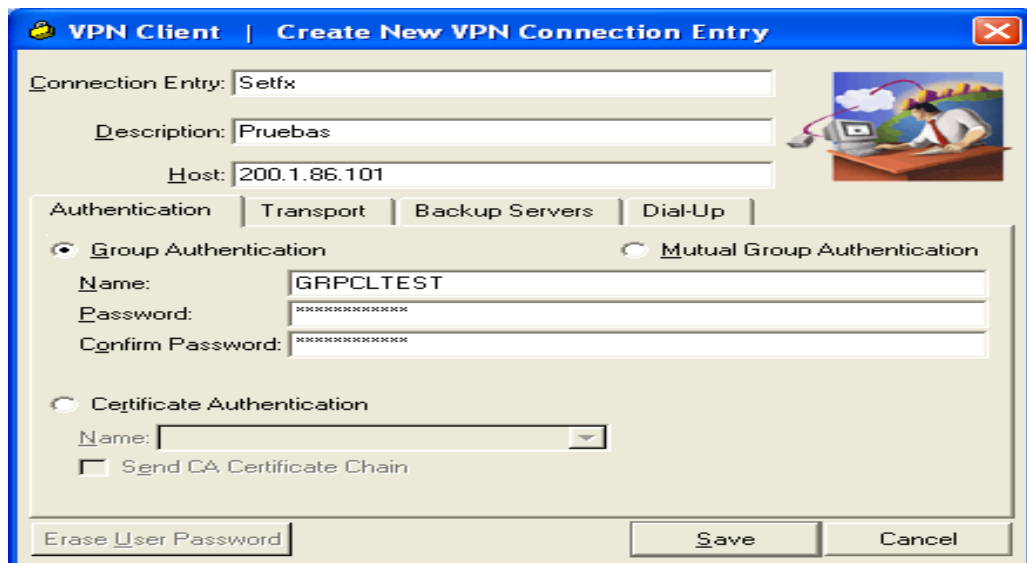
## Configuración del cliente de VPN de Cisco para establecer una VPN con SET-FX

La entidad deberá tener activo los protocolos (AH, ESP) y el puerto UDP 500 bidireccional

1. Instale el cliente de VPN de Cisco. Este lo proveerá SET-FX.
2. Seleccione **Connection Entries > New**.



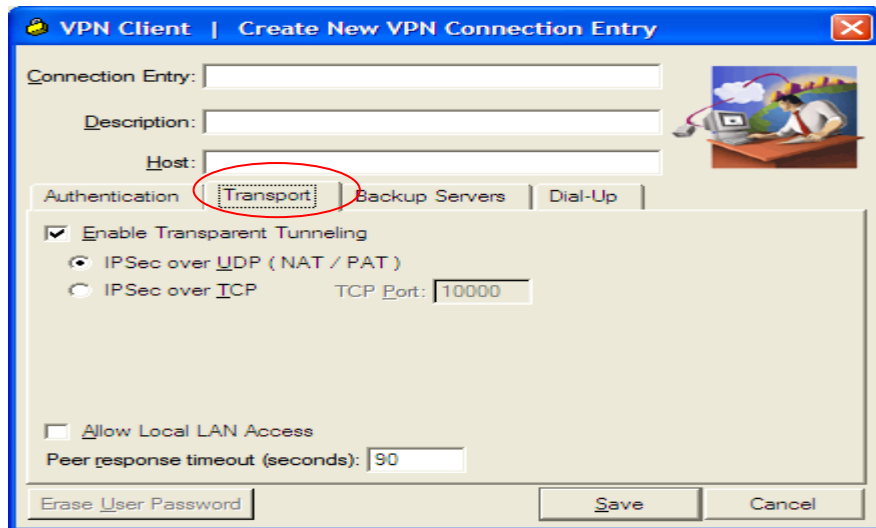
3. Complete los detalles de la conexión. Estos los proveerá SET-FX



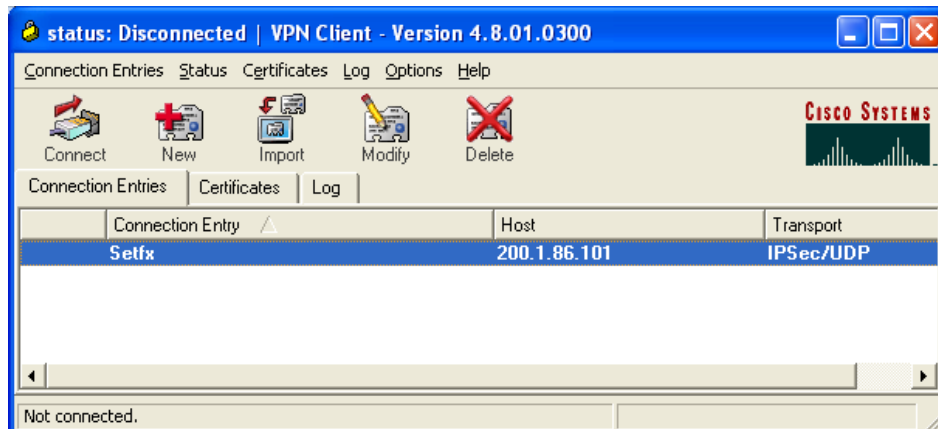
Conection Entry: Setfx  
Description: Pruebas  
Host: **200.1.86.101**  
Group Authentication: VER DATOS ENVIADOS  
Password: VER DATOS ENVIADOS

De Click en **Save** cuando haya ingresado los datos

Habilite la opción de "Enable Transparent Tunneling" y seleccione "IPSec over UDP (NAT/PAT)"



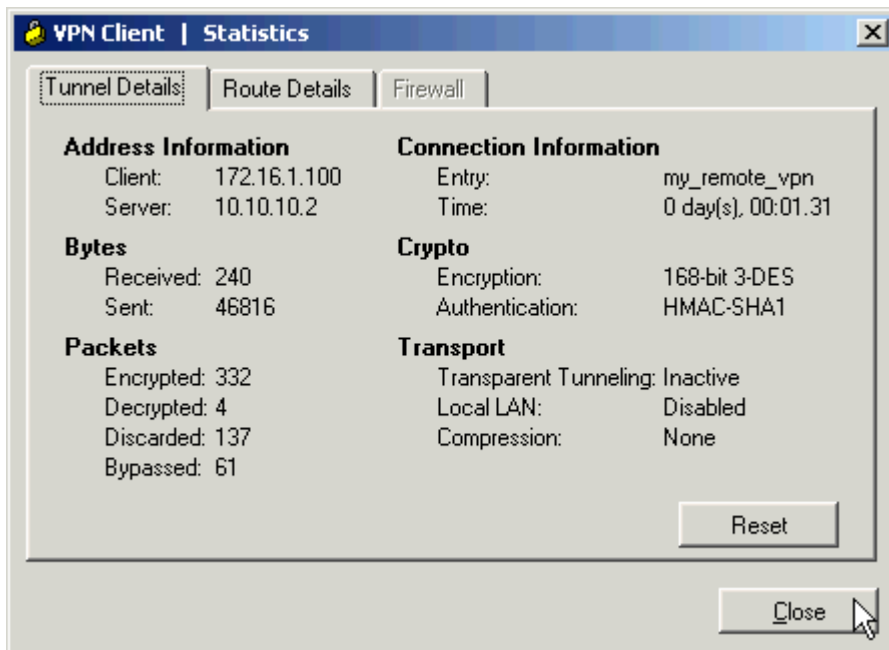
4. Seleccione la conexión creada y de click en **Connect**.



5. Ingrese el usuario y password entregado por SET-FX.



6. Una vez la conexión se establezca, seleccione **Status->Statistics** para verificar los detalles del tunel de encriptación.



This window shows split tunneling information:

